

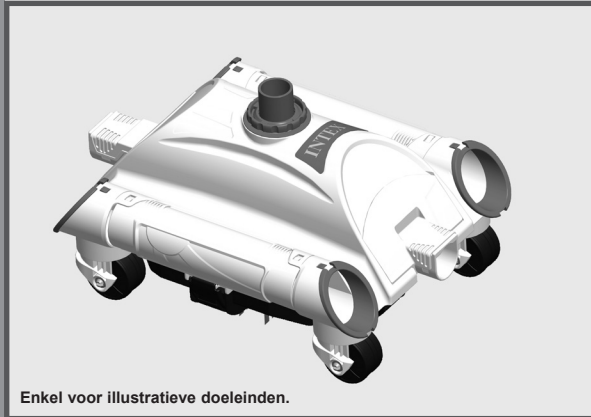
Nederlands

198A

## BELANGRIJKE VEILIGHEIDS INSTRUCTIES

Lees, begrijp en volg dan ook alle  
aanwijzingen nauwkeurig op vóór  
installatie en gebruik.

# Auto Cleaner



Vergeet niet om ook onze andere Intex-producten uit te proberen: zwembaden, zwembadonderdelen, opblaasbare zwembaden, speelgoed voor binnenshuis, luchtbedden en boten. Alles verkrijgbaar bij speelgoed/swembadwinkels of kijk op onze website.

Door ons streven naar continue productverbeteringen heeft Intex het recht productspecificaties en ontwerpen zonder kennisgeving te wijzigen, wat zou kunnen resulteren in wijzigingen in de handleiding.

## INHOUD

<b>Waarschuwing.....</b>	<b>3</b>
<b>Lijst Van Onderdelen.....</b>	<b>4</b>
<b>Montage instructies.....</b>	<b>5-6</b>
<b>In gebruik stellen.....</b>	<b>6</b>
<b>Schoonmaken van het afvalnetje.....</b>	<b>7</b>
<b>Winterstalling.....</b>	<b>8</b>
<b>Problemen en oplossingen.....</b>	<b>8</b>
<b>Algemene regels voor veiligheid.....</b>	<b>8</b>

# BELANGRIJKE VEILIGHEIDS INSTRUCTIES

Lees, begrijp en volg dan ook alle aanwijzingen nauwkeurig op vóór installatie en gebruik.



## WAARSCHUWING

- OM HET RISICO VAN VERWONDING TE VOORKOMEN, LAAT KINDEREN DIT PRODUCT NIET GEBRUIKEN.
- LAAT DE FILTERPOMP NIET DRAAIEN ALS HET ZWEMBAD IN GEBRUIK IS.
- VERWIJDER DIT ARTIKEL UIT HET BAD, ALS HET BAD IN GEBRUIK IS.
- SCHAKEL DE FILTERPOMP UIT EN TREK DE STEKKER UIT HET STOPCONTACT ALVORENS DE FILTERPOMP SCHOON TE MAKEN OF IN TE STELLEN.
- VERWIJDER DIT ARTIKEL UIT HET BAD ALVORENS HET AFDEKZEIL OVER HET BAD TE PLAATSEN.
- PRODUCT EN ACCESSOIRES DROOG EN VEILIG BINNENSHUIS OPBERGEN.
- INGEVAL VAN PROBLEMEN MET BAD OF FILTERPOMP, LEES DE BIJ DIE ARTIKELEN BEHORENDE HANDLEIDINGEN.

**HET NEGEREN VAN DEZE WAARSCHUWINGEN KAN RESULTEREN IN SCHADE AAN GOEDEREN EN/OF ERNSTIGE, OF ZELFS FATALE VERWONDINGEN.**

Dit filter systeem dient alleen te worden gebruikt voor het doel, zoals omschreven in deze handleiding. Het niet opvolgen van veiligheids en montage instructies, zoals vermeld op product en/of verpakking, op bijlagen of in de handleiding kan resulteren in elektrische schok, ernstige verwonding of dood.

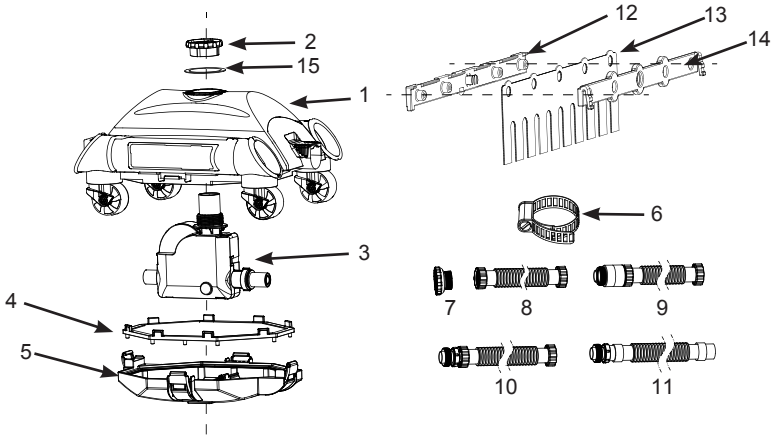
**Vereiste Filterpomp Capaciteit:**  
4.542 - 13.248 liter per uur

**BEWAAR DEZE INSTRUCTIES**

Bladzijde 3

## LIJST VAN ONDERDELEN

Alvorens het bad in elkaar te zetten, kijk eerst goed naar de diverse onderdelen en controleer of ze allemaal aanwezig zijn.



**NB:** Tekening dient slechts ter verduidelijking. Kan afwijken van bijgesloten product. Niet op schaal.

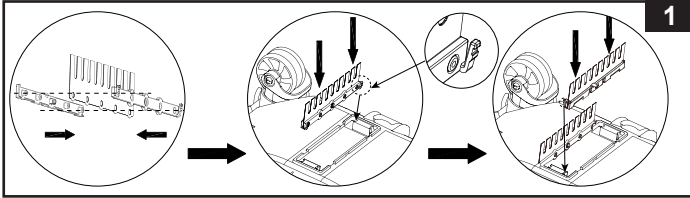
NR.	OMSCHRIJVING	AANTAL	SPARE PART NR.
1	BOVENKANT VAN DE CLEANER	1	11749
2	MOER	1	11569
3	BESTURINGSSYSTEEM	1	11566
4	AFVALNETJE	1	11751
5	ONDERKANT VAN DE CLEANER	1	11750
6	SLANGKLEM	1	10272
7	ADAPTER UITLOOP-OPENING	1	11239
8	SLANG A	1	10850
9	SLANG B	3	10851
10	SLANG C	3	10852
11	SLANG D	1	10957
12	BORSTEL SUPPORT A (MET 2 STUKS EXTRA)	4	11493
13	BORSTEL (MET 10 STUKS EXTRA)	12	11567
14	BORSTEL SUPPORT B (MET 2 STUKS EXTRA)	4	11494
15	O-RING	1	11752

# BEWAAR DEZE INSTRUCTIES

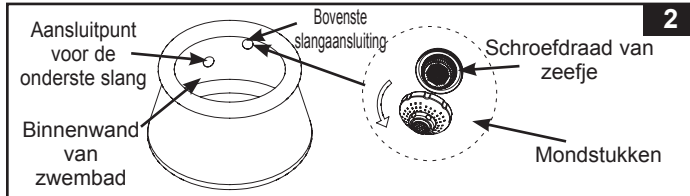
Bladzijde 4

## MONTAGE INSTRUCTIES

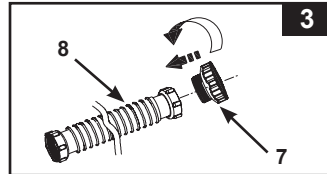
1. Borstel samenstelling (Fig. 1).



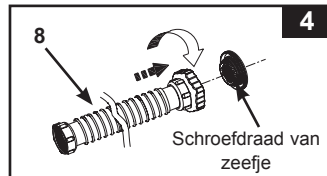
2. Schroef aan de binnenzijde van het zwembad de dop los van het ventiel waar het water terug in het zwembad stroomt (Fig. 2).



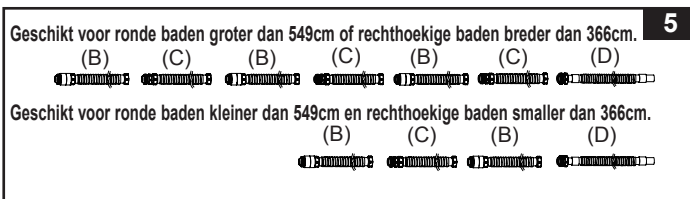
3. Draai de slang adapter (7) op slang a (8) (Fig. 3).



4. Schroef het uiteinde van slang A (8) met adapter vast op de waterinlaat naar de pomp (zeef eraf draaien) aan de binnenzijde van het bad (Fig. 4).

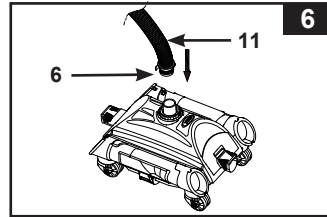


5. Zet buiten het bad alle andere slangen in elkaar in de volgorde (Fig. 5): B-C-B-C-B-C-D of B-C-B-D.

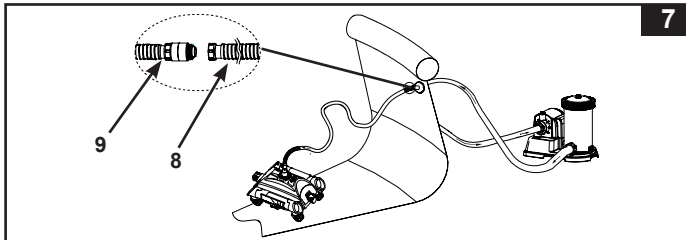


## MONTAGE INSTRUCTIES (continued)

6. Zet het uiteinde van slang D (11) met een slangklem vast op de bovenkant van de cleaner. De slangklem kan worden vastgedraaid met een klein muntstuk (Fig. 6).
7. Zet de auto-cleaner vervolgens in het water en duw de lange slang geheel onderwater om alle lucht te laten ontsnappen en de slang met water te vullen.



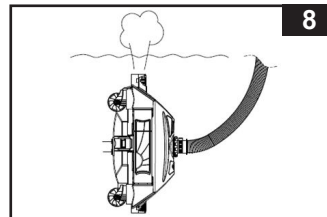
8. Maak nu het andere uiteinde van de lange slang (is een slang B (9) – zie stap 3) vast aan slang A, die u al in stap 4 heeft geïnstalleerd (Fig. 7).  
**BELANGRIJK:** Laat de filterpomp 10 tot 15 minuten draaien, voordat u de auto cleaner aansluit op het water toevoer in het zwembad.



9. Installeer de filterpomp overeenkomstig de instructies in de handleiding van de filterpomp. De auto-cleaner is nu gereed voor gebruik.

## IN GEBRUIK STELLEN

1. De filterpomp is een luchtdicht systeem. Draai tegen de klok in het luchtventiel 1 of 2 slagen los.
2. Op het moment dat er water uit het lucht ventiel komt draai hem dan weer dicht. Niet te vast draaien!
3. Steek de stekker in het stopcontact en zet de pomp aan ("ON").
4. Houd de autocleaner ondersteboven onder het water oppervlak om het water wat in de autocleaner zit, eruit te laten (Fig. 8). Hierdoor verdwijnt alle lucht uit de slang en uit de cleaner, waardoor de cleaner naar de bodem zakt en daar z'n werk kan doen.

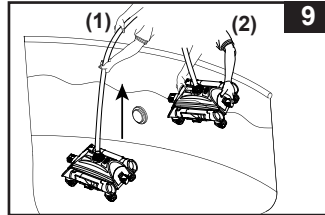


## SCHOONMAKEN VAN HET AFVALNETJE

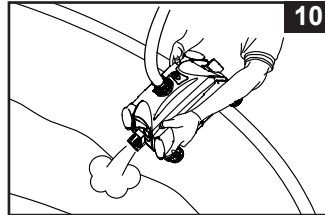
1. Overtuig u, dat de stekker uit het stopcontact is verwijderd.

2. Haal de pool cleaner met behulp van de slang langzaam omhoog en pak het apparaat met beide handen vast. (Fig. 9).

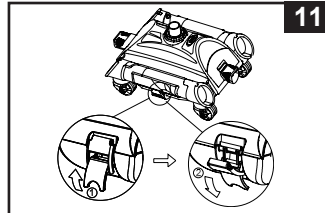
**WAARSCHUWING:** NIET aan slang daar die dan beschadigd kunnen worden.



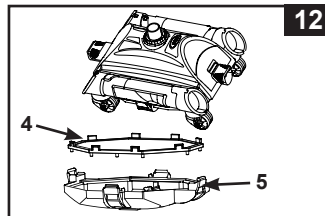
3. Kantel de pool cleaner met beide handen, het maakt niet uit of de onder- of bovenkant naar boven wijst. (Fig.10). Als al het water uit de Auto Cleaner is gelopen, til hem dan met 2 handen helemaal uit het bad.



4. Maak de sluitingen aan alle 4 de kanten los (Fig. 11).



5. Verwijder het afvalnetje (4) uit de onderkant van de cleaner (5). Ligt er vuil los op het netje en los in de onderkant van de cleaner, gebruik dan een tuinslang om dat weg te spuiten. (Fig. 12).



6. Zet de auto-cleaner vervolgens weer in elkaar.

## PROBLEMEN EN OPLOSSINGEN

- V. Wat moet ik doen, als de Auto Cleaner helemaal niet beweegt of slechts heel langzaam heen en weer gaat?
- A. 1. Hoe minder plooien er in de bodem zitten (bodem goed glad trekken of duwen bij het vullen van het zwembad!) hoe beter de Auto Cleaner zal bewegen. Trek de slang naar u toe en trek de Auto Cleaner voorzichtig een beetje omhoog en zet hem neer voorbij de plooien.
2. Controleer de circulatie van het water:
- Overtuig u ervan, dat de filterpomp aanstaat.
  - Overtuig u ervan, dat de afsluitventielen aan de badwand open staan.
  - Maak de cartridge schoon of vervang hem.
  - Wanneer er gebruik wordt gemaakt van een zandfilter, zorg er dan voor dat u een backwash uitvoert.
- V. Wat moet ik doen als de Auto Cleaner niet goed op de bodem staat en/of een beetje omhoog komt?
- A. Laat de lucht uit de Auto Cleaner ontsnappen, zoals beschreven staat in de handleiding van de Auto Cleaner.
- V. Wat moet ik doen wanneer de Auto Cleaner de blaadjes uit het zwembad niet meeneemt?
- A. 1. Verwijder de borstels van de onderkant en zet de Auto Cleaner terug in het zwembad.  
2. Maak de Auto Cleaner schoon, nadat hij 2-3 uur continu heeft gewerkt.

## BELANGRIJK

Als u problemen blijft behouden, neemt u dan gerust contact op met onze Service afdeling. Zie de lijst met service centers.

## WINTERSTALLING

- Overtuig u ervan, dat de filterpomp is uitgeschakeld en haal de stekker uit het stopcontact.
- Om de auto-cleaner en slangen weer uitelkaar te halen en lost te maken, volg de instructies in omgekeerde volgorde.
- Alle delen goed schoonmaken en zeer goed (laten) drogen.
- Zorg ervoor, dat tijdens opslag de slangen rechthoekig en niet gedraaid liggen.
- Verwijder de borstels en bewaar ze plat en recht tijdens opslag.
- In doos opbergen en droog en op kamertemperatuur bewaren.

## ALGEMENE REGELS BETREFFENDE VEILIGHEID IN HET WATER

Recreëren in het water is leuk en heilzaam. Maar er zijn ook risico's aan verbonden, die kunnen leiden tot ernstige ongelukken of zelfs de verdrinkingsdood. Voorkom risico's: lees alle instructies aandachtig door en volg ze nauwkeurig op.

Realiseer dat de handleiding en alle meegeleverde instructies, u slechts in algemene zin op de gevaren van waterrecreatie kunnen wijzen. Het valt buiten de reikwijdte ervan om specifieke gevallen te behandelen. Wees dus altijd alert en gebruik uw gezond verstand. Uiteindelijk bent u zelf verantwoordelijk voor hoe u het product gebruikt.

Ter aanvulling nog enkele adviezen:

- Zorg voor constant toezicht. Wanneer kinderen gebruik maken van het zwembad dient een volwassene toezicht te houden.
- Leer zwemmen.
- Volg een cursus Eerste Hulp en leer mond-op-mond beademing.
- Zorg dat u op de hoogte bent van de gevaren van water en dat er veiligheidsmaatregelen getroffen zijn.
- Zorg dat de gebruikers van het zwembad op de hoogte zijn van de manier van handelen bij een noodgeval.
- Gebruik altijd uw gezond verstand bij spellen en activiteiten in het water.
- Houd toezicht, houd toezicht en houd toezicht.

# BEWAAR DEZE INSTRUCTIES

Bladzijde 8



®  
INTEX

Don't forget to try these other fine Intex products:  
Pools, Pool Accessories, Inflatable Pools and In-Home  
Toys, Airbeds and Boats available at fine retailers or  
visit our website.

N'oubliez pas d'essayer les autres produits de la  
gamme Intex : piscines hors sol, accessoires de  
piscine, piscines gonflables, jouets d'intérieur gonflables,  
airbeds et bateaux. Ces produits sont disponibles chez  
les différents revendeurs ou sur notre site internet.

No se olvide de probar otros productos Intex: Piscinas,  
Accesorios para piscinas, Piscinas inflables, Juguetes,  
Camas de aire y barcas están disponibles en nuestros  
distribuidores o visitando nuestra página web.

Wenn Sie Lust verspüren noch andere Intex Produkte  
auszuprobieren, wie unser Pool-Zubehör oder die  
Luftbetten, sowie die Spielwaren oder die Boote .... ,  
dann besuchen Sie uns doch einfach auf unserer  
Homepage unter [www.steinbach.at](http://www.steinbach.at), einige Produkte  
sind auch im Fachhandel erhältlich.

Non dimenticate di acquistare anche gli altri prodotti  
Intex: Le Piscine fuori terra, gli Accessori per piscine,  
le Piscine gonfiabili, I Prodotti In-Toyz, i Materassi  
gonfiabili Airbed e i Canotti sono prodotti Intex  
disponibili presso i rivenditori oppure visitando il sito  
Internet.

Probeer ook eens onze andere Intex producten, zoals:  
zwembad accessoires, opblaasbare zwembaden,  
speelgoed voor binnenshuis, luchtbedden en boten. Te  
verkrijgen bij de betere speelgoed- en zwembadwinkels.  
Of kijk eens op onze website.

©2013 Intex Marketing Ltd. - Intex Development Co. Ltd. -  
Intex Trading Ltd. - Intex Recreation Corp.  
All rights reserved/Tous droits réservés/Todos los  
derechos reservados/Alle Rechte vorbehalten.  
Printed in China/Imprimé en Chine/Impreso en China/  
Gedruckt in China.

®™ Trademarks used in some countries of the world under license from®™  
Marques utilisées dans certains pays sous licence de/Marcas registradas  
utilizadas en algunos países del mundo bajo licencia de/Warenzeichen ver-  
wendet in einigen Ländern der Welt in Lizenz von/Intex Marketing Ltd.  
to/à/a/an Intex Trading Ltd., Intex Development Co. Ltd.,  
G.P.O Box 28829, Hong Kong & Intex Recreation Corp., P.O.  
Box 1440, Long Beach, CA 90801 • Distributed in the European  
Union by/Distribué dans l'Union Européenne par/Distribuido en la unión  
Europea por/Vertrieb in der Europäischen Union durch/Intex Trading  
B.V., Venneveld 9, 4705 RR Roosendaal – The Netherlands  
[www.intexcorp.com](http://www.intexcorp.com)

INTEX®